

	Valeur Liquidative	Variation mensuelle	Variation 2022	Actif Net
Part P	221,80 €	-5,36%	-21,88%	2 266 080 €
Part I	11 851,51 €	-5,29%	-21,67%	

AVRIL 2022

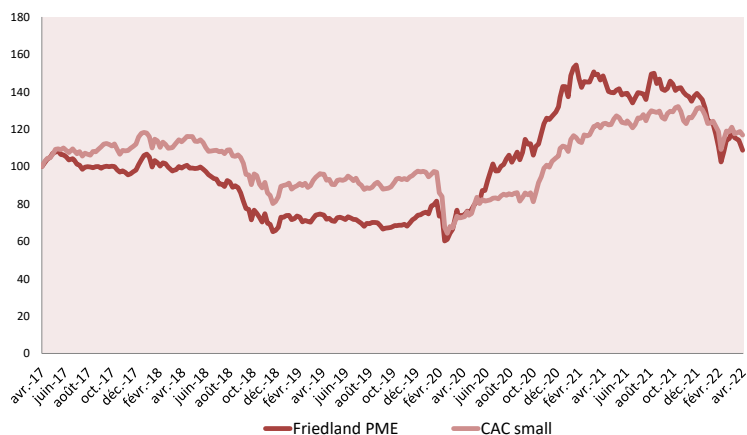
Stratégie d'investissement

Le Fonds Commun de Placement (FCP) Friedland PME a pour objectif d'investir dans des petites capitalisations cotées de la zone euro et plus particulièrement en France (PME et ETI) offrant des perspectives significatives de développement. Il vise à délivrer une performance annuelle, nette de frais de gestion, supérieure à 6% sur la durée de placement recommandée qui est de 5 ans. Les actions sélectionnées pourront être françaises ou de l'Union Européenne, de moyennes et de petites capitalisations.

Caractéristiques techniques

Date de création	28/02/2014	Horaire limite de passage d'ordre (cut-off)	12 heures (en J)
Gérants	H-P. ADAD, L. PHILIPPE	Dépositaire	CIC
Société de gestion	FRIEDLAND GESTION	Valorisation	Hebdomadaire
Isin part P	FR0011679307	Frais de gestion Part P	2.40% TTC maximum l'an
Isin part I	FR0011679315	Frais de gestion Part I	1.60% TTC maximum l'an
Frais de surperformance	10% TTC de la performance au-delà d'une performance annuelle de 6%	Frais courants Part P 30/06/2021	3,39%
Commission d'entrée	Néant	Frais courants Part I 30/06/2021	2,59%
Commission de rachat	Néant	Classification AMF	Actions de la zone euro
		Forme juridique	FCP français
		Eligibilité au PEA PME	Oui
		Benchmark informatif	CAC small dividendes réinvestis

Graphique historique et indicateurs



Profil de rendement / risques

1 2 3 4 5 6 7

* Chiffre basé sur les résultats passés en matière de volatilité

Statistiques	1 an
Volatilité du fonds	19,38%
Volatilité de l'indice	15,98%
Ratio d'information*	-1,56
Ratio de Sharpe*	-1,14
Bêta*	0,96
Tracking error*	11,53%
Nombre de titres détenus en portefeuille	53
Taux d'exposition aux actions	97,64%
Rendement moyen	0,84%

*sur 1 an, 52 pas hebdomadaires

Les performances passées ne préjugent pas des résultats futurs et ne sont pas constantes dans le temps. Cet OPCVM est directement soumis à un risque lié aux variations des actions, à la hausse comme à la baisse.

Performances calendaires

	Année	Janvier	Février	Mars	Avril	Mai	Juin	Juillet	Août	Septembre	Octobre	Novembre	Décembre
2022													
Fonds	-21,88%	-10,38%	-11,25%	3,78%	-5,36%								
Benchmark	-10,85%	-6,16%	-3,50%	-0,06%	-1,49%								
2021													
Fonds	7,70%	6,27%	7,19%	-1,33%	2,25%	-6,09%	-0,56%	0,64%	2,49%	2,62%	-1,76%	-3,11%	-0,38%
Benchmark	25,30%	3,24%	4,99%	3,13%	5,04%	2,06%	-1,84%	2,35%	1,62%	1,31%	-0,36%	-3,67%	5,31%
2020													
Fonds	78,29%	3,10%	-1,69%	-12,38%	14,49%	7,80%	13,56%	8,30%	8,58%	-2,34%	2,43%	15,76%	5,19%
Benchmark	8,38%	-2,12%	-9,02%	-21,01%	7,00%	9,23%	2,89%	1,33%	3,26%	-4,64%	-0,38%	22,09%	5,60%
2019													
Fonds	10,13%	12,10%	-0,29%	-4,50%	6,02%	-5,15%	1,46%	0,01%	-3,13%	-1,50%	-1,30%	2,44%	4,81%
Benchmark	18,76%	10,99%	-0,58%	0,14%	6,85%	-5,90%	3,14%	0,65%	-5,86%	1,93%	-0,89%	5,01%	3,11%
2018													
Fonds	-32,96%	8,71%	-4,36%	-2,34%	-0,48%	0,05%	-1,89%	-4,21%	-1,69%	-6,21%	-16,85%	4,63%	-12,03%
Benchmark	-27,44%	5,24%	-3,52%	-3,46%	3,13%	0,93%	-3,61%	-1,30%	0,20%	-3,76%	-13,88%	1,32%	-11,16%
2017													
Fonds	1,33%	4,42%	-0,45%	0,40%	-1,07%	7,07%	-1,80%	-3,71%	-1,28%	-0,88%	1,08%	-2,44%	0,45%
Benchmark	22,13%	2,36%	0,39%	4,23%	1,79%	6,53%	2,00%	-1,72%	-0,25%	3,77%	0,45%	-2,17%	3,12%

* Création du fonds le 28/02/2014

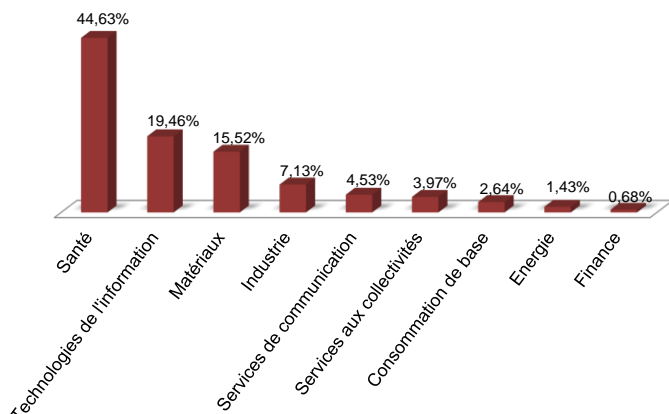
Analyse des performances au 29 avril 2022

	YTD	1 mois	3 mois	1 an	3 ans	5 ans
Fonds*	-21,88%	-5,36%	-12,83%	-26,79%	45,99%	8,70%
Benchmark	-10,85%	-1,49%	-5,00%	-4,86%	21,77%	16,87%

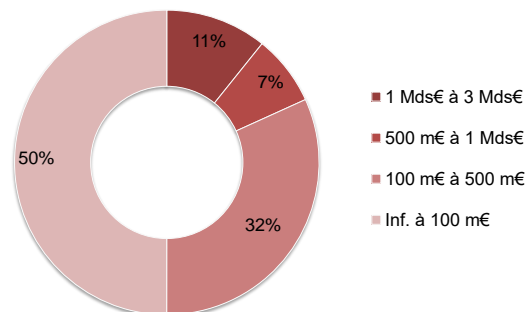
* Création du fonds le 28/02/2014

Analyse sectorielle et capitalisation au 29 avril 2022

Exposition par Secteurs



Répartition par Capitalisation



Analyse des positions

5 premières positions au 29/04/2022

1 - VALBIOTIS	9,97%
2 - GLOBAL BIOENERGIES	5,79%
3 - CARBIOS	4,50%
4 - INVIBES ADV	4,23%
5 - ACTICOR BIOTECH	4,02%

Principaux mouvements sur la période

ACHATS - RENFORCEMENTS	VENTES - ALLEGEMENTS
CARMAT	CARBIOS
AVANTIUM	VALBIOTIS
	GENEURO
	DRONE VOLT

Attribution de performance

Plus fortes hausses

VALEUR	PERFORMANCE	POIDS*	CONTRIBUTION
MEDESIS PHARMA	22,26%	1,53%	0,34%
ENOGIA	15,62%	2,76%	0,43%
CARMAT	15,43%	2,86%	0,44%
ACTICOR BIOTECH	15,15%	3,57%	0,54%
2CRSI	11,64%	3,23%	0,38%

Plus fortes baisses

VALEUR	PERFORMANCE	POIDS*	CONTRIBUTION
DRONE VOLT	-43,93%	1,90%	-0,84%
GENSIGHT BIOLOGICS	-38,52%	1,09%	-0,42%
QUANTUM GENOMICS	-37,11%	0,46%	-0,17%
BIOPHYTIS	-35,71%	0,12%	-0,04%
SOLUTIONS 30	-26,81%	3,83%	-1,03%

*Poids moyen sur la période du 25/03/2022 au 29/04/2022